
EPSON TM-T88V

ATTENTA AL RISPARMIO E ALL'AMBIENTE.



EPSON[®]
EXCEED YOUR VISION

LA QUINTA GENERAZIONE DI ALTA TECNOLOGIA EPSON

Se sei alla ricerca di una stampante per il punto vendita che definisca nuovi standard in materia di sostenibilità ambientale, qualità, affidabilità e costi di gestione complessivi, la stampante Epson TM-T88V è il prodotto che fa per te. Già in passato, le stampanti termiche Epson serie TM-T88 sono state il riferimento dell'intero settore, con oltre cinque milioni di stampanti installate. Oggi, con TM-T88V, Epson presenta il suo modello di punta, che integra le tecnologie precedenti e che, grazie alle molteplici nuove funzionalità offerte, è la più conveniente, affidabile ed ecocompatibile tra le stampanti termiche per punti vendita finora sviluppate da Epson.

Punto di riferimento - Innovazione

Epson è fornitore leader di prodotti e soluzioni nel settore della stampa e delle immagini digitali. Con la stampante termica TM-T88V, Epson stabilisce un nuovo standard di riferimento, sia per la stampa in scala di grigi, che per la qualifica ENERGY STAR® e per l'elevata durata dei suoi componenti meccanici ed elettronici.

Punto di riferimento - Costi di gestione complessivi

La perfezione tecnica della stampante TM-T88V è supportata da molti anni di esperienza commerciale e da un processo sistematico di miglioramento nell'arco di cinque versioni, evoluzioni dello stesso modello. I bassi costi di gestione complessivi di questa stampante termica sono dati da alcuni fattori che la caratterizzano, quali un elevato MCBF e l'aumentata vita della taglierina e della testina di stampa, garanzia di produttività per il punto vendita.

Punto di riferimento - Risparmio

Il contenimento dei costi rappresenta uno dei punti di forza chiave della stampante TM-T88V, specie in tempi di riduzione dei costi e margini ristretti. In tutte le modalità operative, il consumo energetico è bassissimo, sono possibili varie modalità di risparmio della carta e la struttura è robusta e compatta, a riprova di una grande attenzione per l'ambiente.



UN NUOVO PUNTO DI RIFERIMENTO PER LE STAMPANTI TERMICHE POS



Punto di riferimento - Sostenibilità

Nell'ambito delle sue iniziative per la sostenibilità ambientale, Epson si impegna a mantenere elevati standard etici ed ecologici. Il "Rapporto sulla sostenibilità Epson", pubblicato ogni anno, registra l'impegno di Epson per la salvaguardia e il miglioramento continuo dei requisiti ambientali dei suoi prodotti e processi produttivi. L'azienda è socialmente responsabile anche nelle sue relazioni con clienti, partner commerciali e dipendenti.

Punto di riferimento - Protezione ambientale

Dal 2000, Epson registra l'impatto ambientale di alcuni fattori del processo produttivo. Il metodo di valutazione del ciclo di vita indica i consumi, in termini di materie prime ed energia, generati da un prodotto durante la produzione, l'utilizzo e lo smaltimento, e le conseguenti emissioni. Grazie agli innovativi perfezionamenti apportati, Epson ha ridotto notevolmente l'impatto in termini di emissioni di CO₂ della stampante. La lunghissima durata della stampante è uno dei principali fattori a influire positivamente sulla valutazione del ciclo di vita.



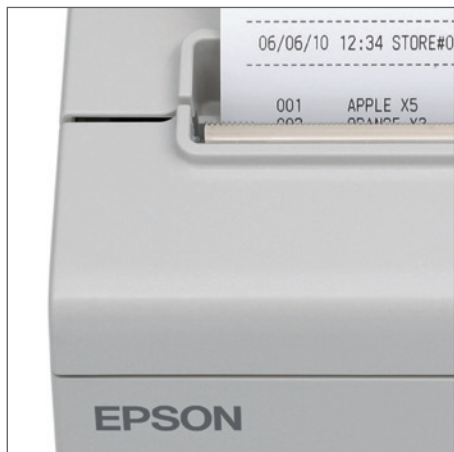
IL RISPARMIO È GARANTITO

Con TM-T88V avrai a disposizione la stampante termica più conveniente e compatta finora progettata da Epson. I costi di gestione complessivi sono più bassi che mai. Grazie ai componenti utilizzati e all'elevato standard del processo di produzione si riducono in modo significativo i tempi di inattività del sistema e i costi di manutenzione.

Elevata affidabilità

La valutazione delle prestazioni della taglierina integrata ha registrato due milioni di tagli, ossia un incremento del 33%. Il numero medio dei cicli di lavoro tra due malfunzionamenti è maggiore del 35% rispetto al modello precedente, con 70 milioni di righe. La nuova testina di stampa ha una durata superiore del 50% rispetto al modello precedente. Il prolungamento del periodo di garanzia (passato da due a quattro anni) conferma questi miglioramenti.

➔ In questo modo, i costi di gestione complessivi sono davvero contenuti.



Struttura robusta e di lunga durata

Il coperchio dell'alloggiamento della stampante, sempre soggetto a stress meccanici estremi, è ora dotato di cerniere metalliche che ne riducono l'usura. Il meccanismo di alimentazione della carta è stato riprogettato per prevenire eventuali sprechi di ricevute di cassa. La struttura della stampante è stata progettata per prevenire l'infiltrazione di liquidi a contatto con i componenti elettronici, anche se il dispositivo rimane aperto, vantaggio particolarmente importante nel settore della ristorazione.

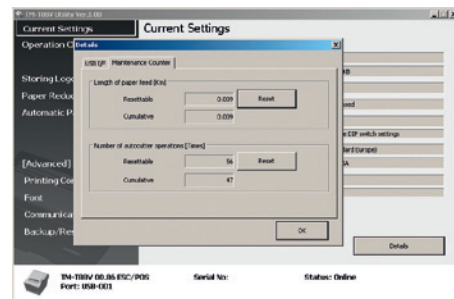
➔ Non perderai vendite dovute a malfunzionamenti della stampante.



Controllo completo in remoto

Cicli di manutenzione troppo frequenti sono uno spreco di costi e possono generare elevati costi indiretti. La manutenzione remota consente di monitorare il funzionamento della stampante TM-T88V in tempo reale. La conoscenza del numero di linee stampate, del numero di tagli e delle ore di funzionamento consente di pianificare con precisione la manutenzione ottimale per ogni stampante.

➔ Maggior produttività e convenienza del programma di manutenzione.



Il software di manutenzione remota consente di leggere, ad esempio, i dati relativi al consumo della carta o al numero di tagli.

L'AMBIENTE RINGRAZIA

La tua nuova stampante di ricevute definisce nuovi standard ecologici. Scegli TM-T88V e fai bene due volte: proteggi l'ambiente e il clima.

Una soluzione hi-tech a favore dell'ambiente

Tutte le procedure tecniche e i materiali utilizzati nella produzione di TM-T88V sono all'avanguardia della tecnologia. Il trasporto, l'imballaggio e il riciclo sono pensati per produrre il minimo impatto possibile sull'ambiente. La stampante TM-T88V rilascia nell'arco del suo ciclo di vita il 10% in meno di CO₂ rispetto al modello precedente e vanta la valutazione del ciclo di vita migliore in assoluto tra tutte le stampanti termiche Epson.

➔ Epson contribuisce attivamente alla protezione dell'ambiente e del clima.

Consumi molto bassi



Epson TM-T88V è la prima stampante termica per il punto vendita al mondo ad aver ottenuto la qualifica ENERGY STAR® come apparecchiatura per l'ufficio a risparmio energetico, grazie a un consumo estremamente basso in qualsiasi modalità operativa. Il consumo in modalità standby è inferiore a 1 Watt. Epson è riuscita a ridurre il consumo complessivo di elettricità del 14%. La qualifica ENERGY STAR® è una novità assoluta per il settore delle stampanti per il punto vendita.

➔ Riduzione dei costi dell'energia e protezione dell'ambiente.

Una stampante attenta al consumo della carta

La nuova funzione di risparmio della carta completamente automatica consente di ridurre la spaziatura tra le linee in ogni ricevuta, senza alterare il contenuto. Inoltre, TM-T88V ottimizza il consumo della carta prestando il logo di intestazione sulla ricevuta successiva. In questo modo si risparmiano fino a 12 mm di carta in più per ogni ricevuta. Complessivamente, queste nuove funzioni consentono di risparmiare fino al 30% della carta, in base alla lunghezza della ricevuta. La stampante è dotata di un adattatore che ne consente la configurazione per la stampa su carta da 58 mm.

➔ Riduzione dei costi dei materiali di consumo e protezione dell'ambiente.



Eco Features

- Generates 10% fewer life cycle CO₂ emissions than the previous model (TM-T88IV) and uses 14% less total power.*¹
- Saves up to approx. 30% of paper supply with paper-saving functions.*²
- ENERGY STAR® qualified.



*¹ Calculated under Epson's test conditions. A life cycle assessment was used to calculate the global warming impact of the product at each phase of its life cycle and express this as a CO₂ equivalent. The life cycle includes material & product manufacturing, transport, use by customer (assumed 5-year usage), and disposal/recycling of end-of-life products, but not paper used. Total power consumption is calculated based on 300 receipts per day, with printer power on for 16 hours/day and off for 8 hours/day for 365 days/years. CO₂ emissions and power consumption will differ depending on customer printer use.

*² Top margin, line space, line feed and barcode height reduction functions.

THE STORE 1234 (555) 555 - 5555 STORE DIRECTOR - John Smith	THE STORE 1234 (555) 555 - 5555 STORE DIRECTOR - John Smith
7/01/07 16:58 0153 05 0101 134 STR 5521 OPR 0000001 TER 01 TR0 01747	7/01/07 16:58 0153 05 0101 134 STR 5521 OPR 0000001 TER 01 TR0 01747
40004550423 OREOLA SPK SPRESMP 0.99 R	40004550423 OREOLA SPK SPRESMP 0.99 R
400040110400 3 CUP BLK TEAPOT 0.99 R	400040110400 3 CUP BLK TEAPOT 0.99 R
400030045189 EMERIL ORIOLE/PAN 17.99 R	400030045189 EMERIL ORIOLE/PAN 17.99 R
400040730018 LOGITECH POP HEAVY 4.99 R	400040730018 LOGITECH POP HEAVY 4.99 R
40004074002 TRIPPOD 0.99 R	40004074002 TRIPPOD 0.99 R
400030132484 BLK LOGO PRINTED 20 7.99 R	400030132484 BLK LOGO PRINTED 20 7.99 R
400040505170 AGUA MICROTERRY CO 0.99 R	400040505170 AGUA MICROTERRY CO 0.99 R
40004040404 DOL BLK FY DRESS 16.99 R	40004040404 DOL BLK FY DRESS 16.99 R
400040107550 LEVITATING DECORTR 2.99 R	400040107550 LEVITATING DECORTR 2.99 R
400042041240 *Blue Overprint P 2.99 R	400042041240 *Blue Overprint P 2.99 R
400030085013 BLACK CHECK SAND P 2.99 R	400030085013 BLACK CHECK SAND P 2.99 R
400025170200 REPOSE 4PWP CHOC 5.49 R	400025170200 REPOSE 4PWP CHOC 5.49 R
400041502275 BROOKSTONE 4 PC/PW 4.99 R	400041502275 BROOKSTONE 4 PC/PW 4.99 R
400042070207 caz 5 statoku wda 4.99 R	400042070207 caz 5 statoku wda 4.99 R
400030013777 RESTIGATE BLACK 25 59.99 R	400030013777 RESTIGATE BLACK 25 59.99 R
*** SUBTOTAL 198.35	*** SUBTOTAL 198.35
*** TAX 16.80	*** TAX 16.80
*** TOTAL 215.15	*** TOTAL 197.00
*** CASH 200.00	*** CASH 197.00
*** CHANGE 15.15	*** CHANGE 2.97

fino al 30%
di risparmio

Ricevuta di cassa senza funzione di riduzione della carta

Ricevuta di cassa con funzione di riduzione della carta

SCONTRINI COME STRUMENTI DI MARKETING

Con TM-T88V puoi utilizzare le tue ricevute di cassa come mezzo di comunicazione con i clienti. TM-T88V offre una stampa in scala di grigi dal contrasto elevato, trasformando un semplice scontrino di cassa, un buono sconto da ritirare o il coupon di un'offerta speciale in uno strumento pubblicitario e di marketing molto efficace.

Novità per la stampa in scala di grigi

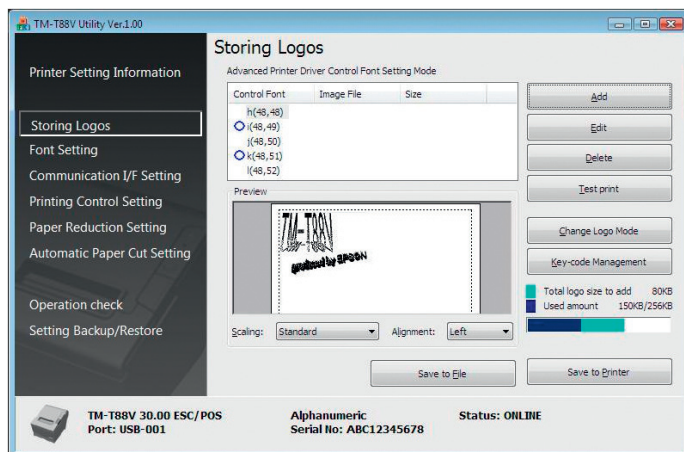
Una stampante termica per il punto vendita può stampare in scala di grigi? Epson TM-T88V è il primo modello a offrire questa funzione come dotazione standard, un'applicazione davvero preziosa per il marketing. Dai un valore aggiunto immediato alle tue ricevute con grafica, immagini e loghi che si distinguono per le loro sfumature dettagliate e hanno la finitura delle fotografie in bianco e nero.

➔ **Trasforma le tue ricevute in strumenti pubblicitari a basso costo ma efficaci.**

Con il software è facile progettare le ricevute

TM-T88V include un software intuitivo che rende semplicissima l'impostazione dei layout delle ricevute. Con questo software lineare avrai sempre a portata di mano loghi, simboli grafici e immagini bitmap. Potrai modificare i caratteri e gli oggetti grafici come vuoi. E una volta impostata, l'immagine da stampare verrà visualizzata su ogni ricevuta. Potrai anche utilizzare il software per configurare la funzione di risparmio della carta.

➔ **La grafica delle tue ricevute a portata di mano.**



VANTAGGI COMPETITIVI

Hai già installato le stampanti termiche Epson TM-T88 e stai pensando di passare alla versione successiva? Epson ti permette di introdurre la stampante TM-T88V con una semplicità senza precedenti.

Integrazione perfetta in tutti i sistemi

La nuova stampante di ricevute top di gamma è compatibile con le precedenti versioni TM-T88III e IV. Le dimensioni dell'alloggiamento non sono maggiori di quelle dei modelli precedenti nonostante le numerose nuove funzionalità. La stampante TM-T88V supporta tutti i sistemi operativi più comuni: Windows®, Linux® e Mac OS X®. La dotazione standard include un'interfaccia dati (selezionabile tra: seriale, parallela, Ethernet o W-LAN) e una porta USB. È quindi sufficiente cambiare il cavo dati.



È facile passare dall'interfaccia dati intercambiabile alla connessione USB standard.



La base opzionale di alloggiamento per l'alimentatore non comporta un aumento delle dimensioni della stampante in profondità.

TUTTI I VANTAGGI IN BREVE

Contenimento dei costi

L'elevato MCBF e l'aumentata vita della taglierina e della testina di stampa sono tra i fattori che testimoniano l'elevata efficienza della stampante TM-T88V. Un'ulteriore prova è data dal periodo di garanzia prolungato (quattro anni).

Protezione ambientale

TM-T88V è una stampante "verde". Il suo impatto ambientale ridotto è comprovato dalla valutazione del suo ciclo di vita in continuo miglioramento.

Risparmio energetico

TM-T88V è la prima stampante termica nella sua categoria ad aver ottenuto la qualifica ENERGY STAR®. I consumi energetici nelle modalità di stampa e standby sono estremamente ridotti.

Velocità

Velocità di stampa molto elevata, fino a 300 mm/sec. TM-T88V stampa a velocità elevata anche in modalità grafica.

Qualità di stampa

Con la nuova funzione di regolazione automatica della velocità, TM-T88V è in grado di offrire una qualità di stampa uniforme anche con interfacce seriali e comunicazioni a bassa velocità.

Stampa in scala di grigi

TM-T88V utilizza la stampa in scala di grigi per stampare grafica, immagini e loghi.

Ergonomia

Tutti i componenti della stampante sono di facile accesso e pulizia. L'hardware e il software sono semplici e intuitivi.

Compatibilità

TM-T88V è completamente compatibile con i modelli precedenti TM-T88III e TM-T88IV e, con alcune limitazioni, con i modelli TM-T88II e TM-88.

Installazione

Grazie all'interfaccia USB integrata e al software in dotazione, l'installazione di TM-T88V è semplice e rapida.

Gestione dei cavi

TM-T88V può essere installata in modo che i fori di uscita dei cavi si trovino anteriormente, posteriormente o lateralmente, in base alle esigenze. Per questo motivo, l'installazione della stampante è sempre ordinata e le possibilità di inciampo ridotte al minimo.

