

## S-tag+: un potente strumento per la gestione operativa dei negozi

Evoluzione della gamma S-tag, queste etichette facilitano non solo la politica dinamica dei prezzi, ma anche la gestione operativa del punto vendita, grazie a varie funzionalità aggiuntive: dati di gestione, alta portata, schermate alternate e maggiori informazioni per il cliente.

### Due formati

Le etichette sono disponibili in due formati: il modello classico S-tag 6+ e il modello S-tag 4+, perfettamente adeguato ai piccoli facing dei reparti drogheria, igiene e profumeria, bricolage, farmacia, ecc.

### Un potente strumento di gestione operativa in reparto

- Indicatori e informazioni per la gestione degli stock e dell'assortimento
- Controllo in reparto della coerenza dei dati teorici con le informazioni reali (stock teorico rispetto al magazzino reale, per esempio)

### Alta portata: fino a 150.000 info/ora

- Tecnologia RFX4
- Portata di trasferimento dei dati 10 volte superiore
- Sincronizzazione ancora più rapida

### Maggiori informazioni per i clienti

- Schermate alternate, modalità di visualizzazione alfanumerica per mettere in evidenza le promozioni, le azioni commerciali e di marketing
- Etichetta personalizzabile con i colori dell'insegna, del marchio proprio, grazie alle serigrafie e alle etichette divisorie
- Reattività rispetto alla concorrenza, alla volatilità delle materie prime o all'inflazione



### La garanzia del prezzo corretto

- Eliminazione delle differenze di prezzo fra casse e reparti, quindi eliminazione degli errori e delle controversie

### Una perfetta leggibilità del prezzo

- 3 aree di prezzo (principale, unitario e secondario).
- 1 campo alfanumerico
- 1 simbolo «Promo» dinamico
- Indicazione "eco"

### Nessun vincolo di temperatura (fino a -25°C)

Un unico tipo di etichetta, a prescindere dal reparto che si desidera attrezzare.

### Consumo ridotto

Le etichette S-tag+ utilizzano la tecnologia LCD TN (visualizzazione per segmenti), che consente di creare dei display a basso consumo. La durata delle etichette supera i 5 anni (pari alla durata di ammortamento di una soluzione di etichettatura elettronica).

### Il sistema di fissaggio più efficace sul mercato

Sviluppato da SES, il sistema Easylock consente di proteggere efficacemente le etichette dalle cadute, dalla rottura, dal furto e dallo spostamento. L'investimento del punto vendita è quindi garantito e il planogramma viene rispettato.

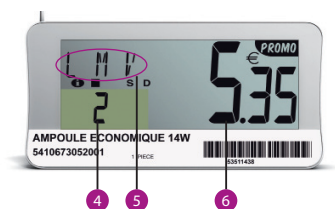
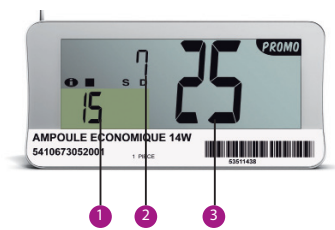
“ La soluzione di etichettatura SES ha ampiamente dimostrato la propria affidabilità, la propria semplicità di utilizzo e la propria efficacia quotidiana, per dinamizzare la nostra politica commerciale.

Patrick André  
Responsabile progetto  
etichette elettroniche Monoprix

”



## + Esempio di visualizzazione dei dati di gestione



- 1 Stock teorico: aiuta a controllare ogni mattina che la quantità visualizzata corrisponda al magazzino reale. Ecco la garanzia di un approvvigionamento ottimizzato e dell'assenza di esaurimenti scorte.
- 2 Stock minimo: consente di verificare che lo stock minimo sia sufficiente per la domanda. È particolarmente utile modificare questo valore in presenza di variazioni delle vendite dovute a eventi che comportano una frequentazione o un consumo eccezionale a inizio stagione (sia in negativo che in positivo)
- 3 Attesa di consegna: consente di verificare che i quantitativi in attesa di consegna siano in linea con le necessità immediate.
- 4 Codice fornitore: Consente d'inviare direttamente le richieste d'informazioni al giusto interlocutore.
- 5 Giorno d'ordine: visualizza il giorno o i giorni della settimana in cui parte l'ordine automatico per l'articolo.
- 6 Prezzo di vendita: ricorda il prezzo di vendita.

## ★ Caratteristiche tecniche

Modello	S-tag 4+	S-tag 6+
<b>EEG: altezza x larghezza x spessore (mm)</b>	35 x 49 x 10,5	35 x 69 x 10,5
<b>Schermo: altezza x larghezza (mm)</b>	20,2 x 36,5	20,1 x 54,4
<b>Schermo: diagonale (mm)</b>	42	58
<b>Superficie schermo</b>	7,5 cm <sup>2</sup>	11 cm <sup>2</sup>
Visualizzazione, funzionalità principali		
<b>Tecnologia</b>	LCD Segmenti TN	LCD Segmenti TN
<b>Dimensione del prezzo principale</b>	19 x 7 mm	19 x 7 mm
<b>Numero di segmenti</b>	192	192
<b>Aree digitali</b>	De 2 a 3	De 2 a 3
<b>Testo scorrevole</b>	Sì	Sì
<b>Lampeggiamento dinamico</b>	Sì	Sì
<b>Alternanza di visualizzazione</b>	Sì	Sì
<b>Sticker per didascalia</b>	Sì	Sì
<b>Visualizzazione promo</b>	Sì (lampeggiante)	Sì (lampeggiante)
<b>Personalizzazione</b>	Sì	Sì
<b>Indicatori batteria</b>	Sì	Sì
<b>Pittogrammi di gestione</b>	5	5
<b>Sistema di fissaggio</b>	Easylock	Easylock
<b>Durata delle batterie</b>	5 anni	5 anni
<b>Vano batterie</b>	Sì	Sì
<b>Batterie</b>	1 x 3V 600mAh	1 x 3V 600mAh
<b>Temperature operative</b>	de -25°C a 50°C	de -25°C a 50°C
<b>Inizializzazione</b>	EAN o codice Etichetta	EAN o codice Etichetta
<b>Velocità aggiornamento</b>	150.000 info/ora	150.000 info/ora
<b>Trasmissione</b>	RFX4	RFX4